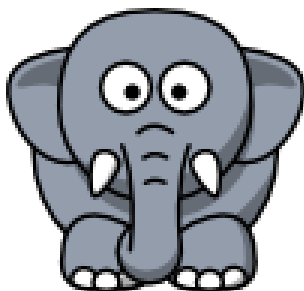
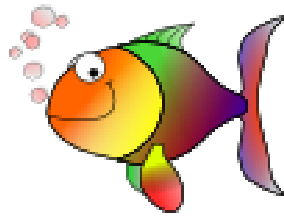
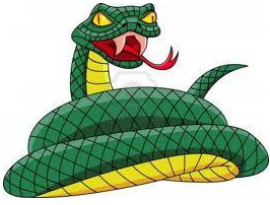


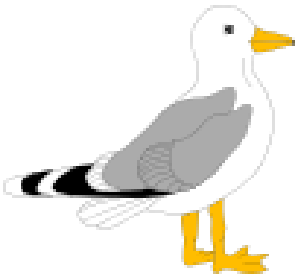
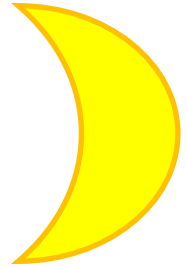
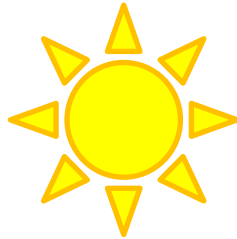
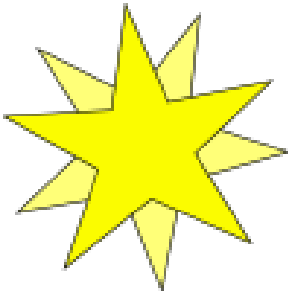
STWORZENIE ŚWIATA
memory (karty)



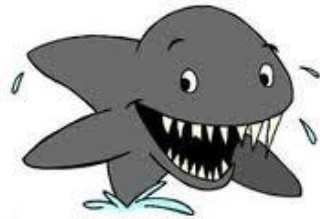
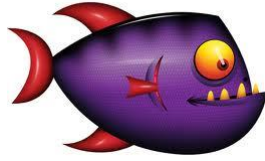
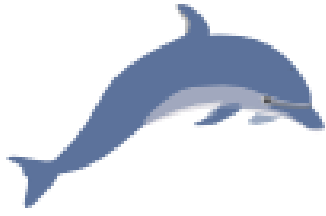
STWORZENIE ŚWIATA
memory (karty)



STWORZENIE ŚWIATA
memory (karty)



STWORZENIE ŚWIATA
memory (karty)



STWORZENIE ŚWIATA

memory - instrukcja

Potrzebne rzeczy:

1. Blok techniczny
2. Nożyczki
3. Drukarka (do drukowania kart memory)

Dla młodszych dzieci:

1. Wydrukuj 2 szt. wybranej strony z kartami memory (tak, żeby w sumie było 2 x po 15 kart = 30 kart) na kartkach z bloku technicznego
2. Wytnij karty memory
3. Wymieszaj karty i odwróć obrazkami do spodu (tak, żeby nie było widać obrazków)
4. Ułóż w równych rzędach i kolumnach na stole lub podłodze (np. 6 kart x 5 kart)
5. Dzieci siadają dookoła ułożonych kart
6. Każde dziecko po kolei odwraca 2 karty (może zacząć najstarsze dziecko ponieważ na początku gra jest najtrudniejsza). Jeżeli dziecko wybierze parę takich samych kart, zabiera je i kładzie obok siebie jako swoje karty. Jeżeli karty, które odkryje nie są identyczne, odkłada je z powrotem na miejsce obrazkami do stołu/podłogi
7. Gra toczy się do momentu, gdy wszystkie pary kart zostaną zabrane przez dzieci
8. Wygrywa dziecko, które ma najwięcej par kart

Dla starszych dzieci:

1. W zależności od wieku dzieci wydrukuj i wytnij więcej stron z kartami.
2. Kolejne czynności powtórz zgodnie z instrukcją dla młodszych dzieci.

Uwagi:

1. Dobrze jest zachęcać dzieci, żeby pomagały sobie nawzajem i podpowiadały gdzie leżą karty
2. Dzieci możemy podzielić na grupy i gra może się toczyć pomiędzy grupami zamiast pojedynczymi dziećmi