

# ADAM I EWA W OGRODZIE EDEN



## 1 Księga Mojżeszowa 1,26-29; 2,7-25

*Potem rzekł Bóg: Uczynimy człowieka na obraz nasz, podobnego do nas i niech panuje nad rybami morskimi i nad ptactwem niebios, i nad bydłem, i nad całą ziemią, i nad wszelkim płazem pełzającym po ziemi. I stworzył Bóg człowieka na obraz swój. Na obraz Boga stworzył go. Jako mężczyznę i niewiastę stworzył ich. I błogosławił im Bóg, i rzekł do nich Bóg: Rozradzajcie się i rozmnażajcie się, i napełniajcie ziemię, i czyńcie ją sobie poddaną; panujcie nad rybami morskimi i nad ptactwem niebios, i nad wszelkimi zwierzętami, które się poruszają po ziemi! Potem rzekł Bóg: Oto daję wam wszelką roślinę wydającą nasienie na całej ziemi i wszelkie drzewa, których owoc ma w sobie nasienie: niech będzie dla was pokarmem!*



*Ukształtował Pan Bóg człowieka z prochu ziemi i tchnął w nozdrza jego dech życia. Wtedy stał się człowiek istotą żywą. Potem zasadził Pan Bóg ogród w Edenie, na wschodzie. Tam umieścił człowieka, którego stworzył. I sprawił Pan Bóg, że wyrosło z ziemi wszelkie drzewo przyjemne do oglądania i dobre do jedzenia oraz drzewo życia w środku ogrodu i drzewo poznania dobra i zła.*

*A rzeka wypływała z Edenu, aby nawadniać ogród. Potem rozdzielała się na cztery odnogi. Nazwa pierwszej: Pizon. To ta, która opływa cały kraj Chawila, gdzie jest złoto, A złoto tego kraju jest wyborne. Tam jest żywica bdelium i kamień onyksowy. Nazwa drugiej rzeki: Gichon. To ta, która opływa cały kraj Kusz. A nazwa trzeciej rzeki: Chiddekel. To ta, która płynie na wschód od Asyrii. Czwartą zaś rzeką jest Eufkrat.*

*I wziął Pan Bóg człowieka i osadził go w ogrodzie Eden, aby go uprawiał i strzegł. I dał Pan Bóg człowiekowi taki rozkaz: Z każdego drzewa tego ogrodu możesz jeść, Ale z drzewa poznania dobra i zła nie wolno ci jeść, bo gdy tylko zjesz z niego, na pewno umrzesz. Potem rzekł Pan Bóg: Niedobrze jest człowiekowi, gdy jest sam. Uczynię mu pomoc odpowiednią dla niego. Utworzył więc Pan Bóg z ziemi wszelkie dzikie zwierzęta i wszelkie ptactwo niebios i przyprowadził do człowieka, aby zobaczyć, jak je nazwie, a każda istota żywa miała mieć taką nazwę, jaką nada jej człowiek.*

*Nadał tedy człowiek nazwy wszelkiemu bydłu i ptactwu niebios, i wszelkim dzikim zwierzętom. Lecz dla człowieka nie znalazła się pomoc dla niego odpowiednia. Wtedy zesłał Pan Bóg głęboki sen na człowieka, tak że zasnął. Potem wyjął jedno z jego żeber i wypełnił ciałem to miejsce. A z żebra, które wyjął z człowieka, ukształtował Pan Bóg kobietę i przyprowadził ją do człowieka. Wtedy rzekł człowiek: Ta dopiero jest kością z kości moich i ciałem z ciała mojego. Będzie się nazywała mężatką, gdyż z męża została wzięta. Dlatego opuści mąż ojca swego i matkę swoją i złączy się z żoną swoją, i staną się jednym ciałem. A człowiek i jego żona byli oboje nadzy, lecz nie wstydzi się.*

## ADAM I EWA W OGRODZIE EDEN

dopasuj wyrazy do tekstu

Ukształtował Pan Bóg człowieka z ..... ziemi i tchnął w nozdrza jego dech życia. Wtedy stał się człowiek istotą żywą. Potem zasadził Pan Bóg ..... w Edenie, na wschodzie. Tam umieścił człowieka, którego stworzył. I sprawił Pan Bóg, że wyrosło z ziemi wszelkie drzewo przyjemne do oglądania i dobre do jedzenia oraz drzewo życia w środku ogrodu i drzewo poznania ..... i zła.

A rzeka wypływała z Edenu, aby nawadniać ogród. Potem rozdzielała się na cztery odnogi. Nazwa pierwszej: Pizon. To ta, która opływa cały kraj Chawila, gdzie jest złoto, A złoto tego kraju jest wyborne. Tam jest żywica bdelium i kamień onyksowy. Nazwa drugiej rzeki: Gichon. To ta, która opływa cały kraj Kusz. A nazwa trzeciej rzeki: Chiddekel. To ta, która płynie na wschód od Asyrii. Czwartą zaś rzeką jest .....

I wziął Pan Bóg człowieka i osadził go w ogrodzie ....., aby go uprawiał i strzegł. I dał Pan Bóg człowiekowi taki rozkaz: Z każdego drzewa tego ogrodu możesz ....., Ale z drzewa poznania dobra i zła nie wolno ci jeść, bo gdy tylko zjesz z niego, na pewno ....., Potem rzekł Pan Bóg: Niedobrze jest człowiekowi, gdy jest sam. Uczynię mu ..... odpowiednią dla niego. Utworzył więc Pan Bóg z ziemi wszelkie dzikie zwierzęta i wszelkie ptactwo niebios i przyprowadził do człowieka, aby zobaczyć, jak je nazwie, a każda istota żywa miała mieć taką ....., jaką nada jej człowiek.

Nadał tedy człowiek nazwy wszelkiemu bydłu i ptactwu niebios, i wszelkim dzikim ....., Lecz dla człowieka nie znalazła się pomoc dla niego odpowiednia. Wtedy zesłał Pan Bóg głęboki ..... na człowieka, tak że zasnął. Potem wyjął jedno z jego ..... i wypełnił ciałem to miejsce. A z żebra, które wyjął z człowieka, ukształtował Pan Bóg ..... i przyprowadził ją do człowieka. Wtedy rzekł człowiek: Ta dopiero jest kością z kości moich i ciałem z ciała mego. Będzie się nazywała ....., gdyż z męża została wzięta. Dlatego opuści mąż ojca swego i matkę swoją i złączy się z żoną swoją, i staną się jednym ciałem. A człowiek i jego żona byli oboje ....., lecz nie wstydzi się.



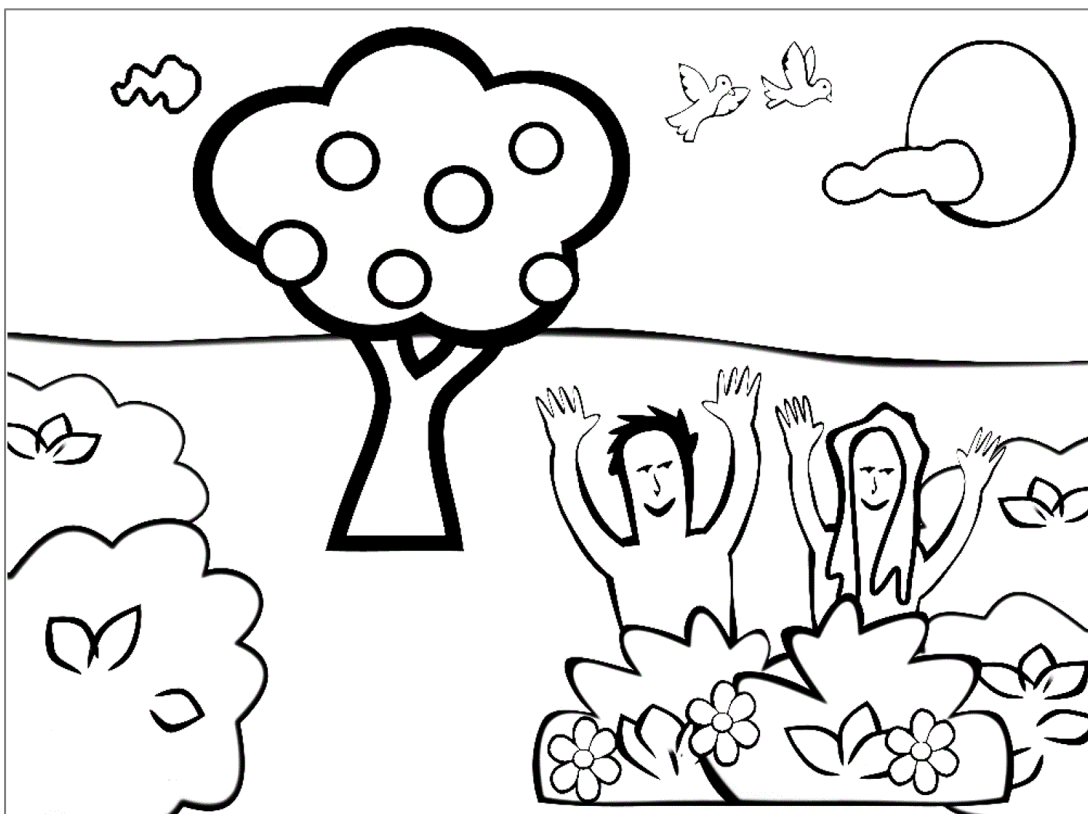
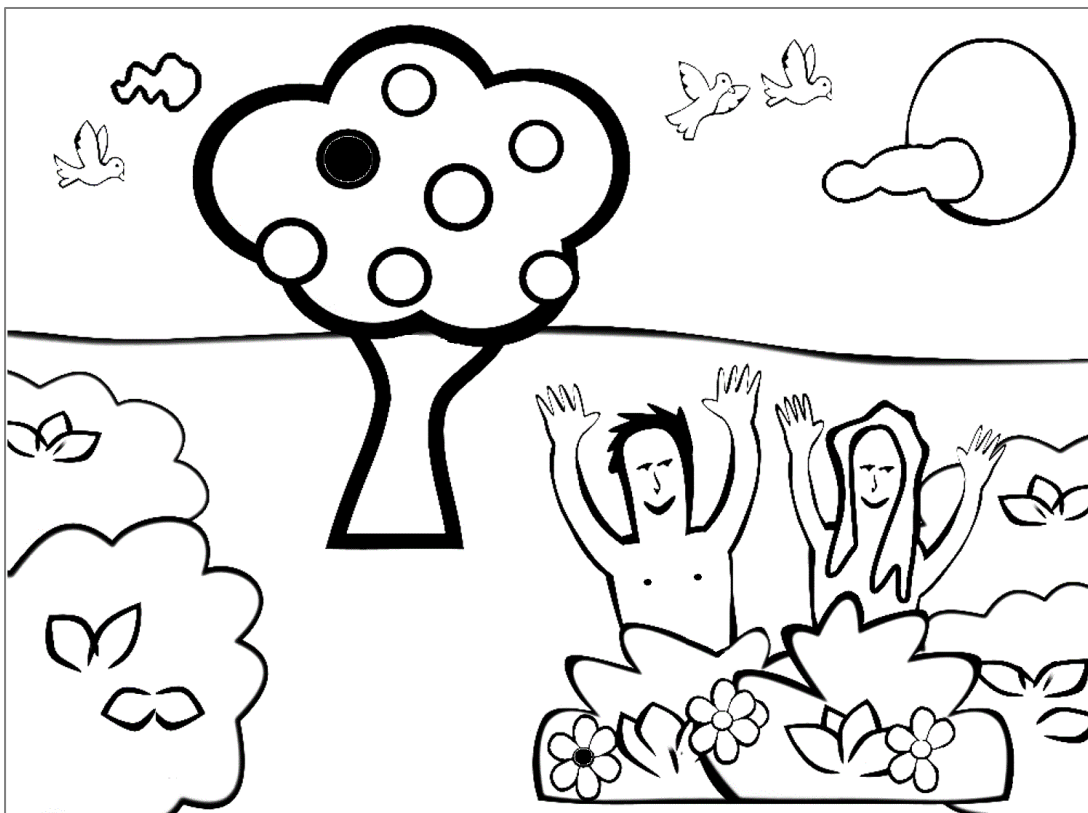
- |            |          |               |             |             |
|------------|----------|---------------|-------------|-------------|
| 1. Eden    | 2. nadzy | 3. zwierzętom | 4. pomoc    | 5. prochu   |
| 6. żeber   | 7. dobra | 8. umrzesz    | 9. nazwę    | 10. kobietę |
| 11. Eufrat | 12. sen  | 13. jeść      | 14. mężatką | 15. ogród   |

## ADAM I EWA W OGRODZIE EDEN

*zaznacz prawidłową odpowiedź*

Na czyj obraz został stworzony człowiek?	a) Na obraz największego anioła b) Na obraz Boga c) Na obraz Piotrusia Pana
Nad czym miał panować człowiek?	a) Nad rybami, ptactwem, bydłem, płazami i nad całą ziemią b) Nad wszystkimi narodami, które powstaną na ziemi c) Nad wszystkimi swoimi wrogami
Co Bóg dał człowiekowi na pokarm?	a) Krowy, ryby, kasze, owoce i warzywa b) Roślinę wydającą nasienie i owoce c) Wszelkie stworzenie jakie znajdują na ziemi
Jako kogo Bóg stworzył człowieka?	a) Jako supermana b) Jako małpę, która zmieniła się w człowieka c) Jako mężczyznę i kobietę
Gdzie Bóg umieścił człowieka, którego stworzył?	a) W ogrodzie Eden, na wschodzie b) W ogrodzie Eden, na zachodzie c) W ogrodzie Esgardu, na południu
Jakie specjalne drzewa zasadził Bóg w ogrodzie Eden?	a) Drzewo czereśniowe i wiśniowe b) Drzewo poznania sławy i bogactwa c) Drzewo życia i drzewo poznania dobra i zła
Na jakie rzeki rozdzielała się rzeka, która wypływała z Edenu?	a) Na 4 odnogi: Pizon, Gichon, Chiddekel i Eufrat b) Na 4 odnogi: Eufrat, Tygrys, Ganges i Nil c) Na 5 odnóg: Pizon, Eufrat, Tygrys, Ganges i Amazonka
Co człowiek miał robić w ogrodzie Eden?	a) Miał w nim szukać skarbów b) Miał go uprawiać i strzec c) Miał go bronić przed atakiem żółwi Ninja
Kto nazwał wszystkie zwierzęta?	a) Bóg b) Człowiek c) Anioł, który strzegł ogrodu Eden
Jak Bóg stworzył kobietę?	a) Z żebra Adama b) Z prochu ziemi c) Z owocu drzewa życia
Co mężczyzna powiedział gdy zobaczył kobietę?	a) Kto to jest? Nie znam jej! b) Who are you? c) Ta dopiero jest kością z kości moich i ciałem z ciała mojego

ADAM I EWA W OGRODZIE EDEN  
znajdź 15 różnic



## ADAM I EWA W OGRODZIE EDEN

znajdź literę, która nie pasuje w słowie po lewej stronie,  
wpisz ją po prawej stronie i odczytaj hasło

CZŁOBWIEK	
OBÓRAZ	
POGDOBNY	
PASNOWAĆ	
RTYBY	
ZIEMIWA	
MĘŻOCZYŻNA	
BŁOGORSŁAWIĆ	
ZWIEZRZĘTA	
EDYEN	
OŁGRÓD	
CZTERCY	
DRZEZWO	
ROŁZKAZ	
UPRAWIOAĆ	
POMOCW	
KIOBIETA	
ŻEBERO	
KOKŚCI	
CAIAŁO	



# ADAM I EWA W OGRODZIE EDEN

rozszyfruj werset biblijny

×	○	⊙	◐	←	✍	↩	🗑	⊞	γ	○	○	■	∴	○	γ	○	←	▼	▲	■	⊙	◐	⊕	△	⊕			
▼	✍	×	⊕	○	△	⊕	⊞	○	∴	▼	◇	▼	✍	△	⊙	🗑	▼	◇	▼	△	⊕	⊞	■					
△	■	⊙	γ	∴	∴	⊕	△	⊞	⊞	⊞	⊙	△	⊕	◇	×	○	✍	⊕	∴	■	∴	▼	×	⊞	◐	■	∴	■
■	△	⊕	◇	∴	🗑	⊕	γ	🗑	▲	⊙	∴	△	■	⊙	✍	■	▼	⊞	■	△	⊕	◇						
✍	○	◇	←	⊙	∴	■	△	⊕	◇	γ	⊕	←	✓	○	■	⊙	∴	■	✓	■	△	⊕	◇					
▲	⊞	○	⊙	◆	◐	■	∴	∴	←	⊕	○	⊙	∴	∴	⊙	←	○	⊕	⊞	✓	γ	○	∴	∴	▼			
○	■	⊙	∴	■	■	⊞	🗑	▲	▼	×	○	○	←	✍	↩	🗑	γ	○	←	▼	▲	■	⊙	◐	⊕			
△	⊕	▼	✍	×	⊕	○	⊞	▲	↓	⊞	△	⊕	▼	✍	×	⊕	○	✍	▼	🗑	⊕							
⊞	🗑	▲	▼	×	○	○	←	🗑	▼	⊞	◐	▼	∴	●	🗑	γ	○	○	○	△	●	■						
△	■	⊙	▲	■	⊕	⊞	●	⊞	🗑	▲	▼	×	○	○	←	■	γ	∴										
∴	◐	⊞	■	●	🗑	⊕	∴	▼	⊞	🗑	⊞	○	▼	▲	⊕	∴	⊞	▶	⊞	U								

**Legenda:**

1	2	3	4	5	6	7	8	9	0
∴	⊞	✍	🗑	⊞	▶	U	...	-	🗑



A	Ą	B	C	Ć	D	E	Ę	F	G	H	I	J	K	L	Ł	M	N	Ń	O	Ó	P	R	S	T	U	W	Y	Z	Ż	ź
⊕	✓	✍	γ	⚡	◇	⊙	●	+	🗑	∴	■	⊞	◐	◆	←	∴	△	■	▼	↓	∴	×	⊞	🗑	⊞	▲	○	◐	🗑	γ

# ADAM I EWA W OGRODZIE EDEN

znajdź ukryte słowa



Z	I	E	M	I	A	W	U	Ś				
C	I	O	Y	C	Ł	N	C	W				
D	E	G	Ł	U	O	I	Z	I				
R	N	O	E	Z	N	R	K	P	R	O	C	H
W	A	S	U	N	Z	Ó	N	B	I	Z	I	K
A	P	Z	M	J	N	D	Ć	Ę	Ć	U	O	R
F	E	W	M	Ę	Ż	C	Z	Y	Z	N	A	S
R	Ł	U	I	L	N	Z	K	D	F	R	I	Z
T	N	Y	R	W	A	R	A	S	T	U	E	U
U	I	M	Ę	P	Z	A	O	P	L	S	E	N
O	A	B	C	D	Y	W	J	O	Z	Ć	P	E
P	Ć	C	E	S	W	I	N	K	R	O	D	Y
M	A	W	U	C	A	M	R	A				
Ś	W	I	Ę	T	Ć	N	E	R				
D	O	B	R	O	A	Y	C	M				



## Lista słów

MĘŻCZYZNA

NAPEŁNIAĆ

POKARM

OGRÓD

PROCH

DOBRO

ZEMIA

SEN



NAZYWAĆ



# ADAM I EWA W OGRODZIE EDEN

znajdź ukryte słowa



K	O	B	I	E	M	Ę	Ż	A	R	U	R	E				
T	Ż	T	A	D	R	Z	E	W	O	P	O	U				
K	Y	P	O	Z	N	E	W	I	Z	R	Z	F				
A	C	Z	W	I	E	R	Z	Ę	R	A	C	R	A	D	Z	A
N	I	B	Ł	O	G	O	S	Ł	A	W	I	Ć	W	I	A	Ć
I	E	Ż	Y	C	I	A	D	A	D	A	A	C	A	D	A	M
E	Ż	A	T	K	A	E	U	F	Z	M	Ł	I	P	T	A	C
						M	Ę	Ż	A	T	O	A	K	C	I	T
						Ż	Ę	P	Ć	K	A	Ł	O	K	O	Ś
						Y	S	T	K	O	B	I	B	W	R	U
						C	N	A	S	I	E	N	I	E	O	P
K	C	E	D	R	Z	E	Ś	C	N	A	N	I	E	Ż	Z	R
O	Z	W	I	E	R	Z	Ę	T	A	Ę	T	A	T	Y	R	A
B	F	A	P	U	K	N	A	W	C	T	W	O	A	C	A	W
I	W	Ę	T	F	O	S	K	O	Ś	C	I	E	U	F	R	I
E	R	T	A	R	Ś	U	P	R	A	M	Ę	Ż	A	T	K	A
P	O	Z	N	A	N	I	E	P	O	Z	N	Z	W	I	E	Ć
C	I	A	Ł	T	M	Ę	Ż	B	Ł	O	G	O	S	Ł	R	T

## Lista słów

KOBIETA	CIAŁO	KOŚCI	MĘŻATKA
UPRAWIAĆ	EUFRAT	DRZEWO	POZNANIE
BŁOGOSŁAWIĆ	PTACTWO	ROZRADZAĆ	ZWIERZĘTA
NASIENIE	ŻYCIE	ADAM	EWA

# ADAM I EWA W OGRODZIE EDEN

znajdź ukryte słowa



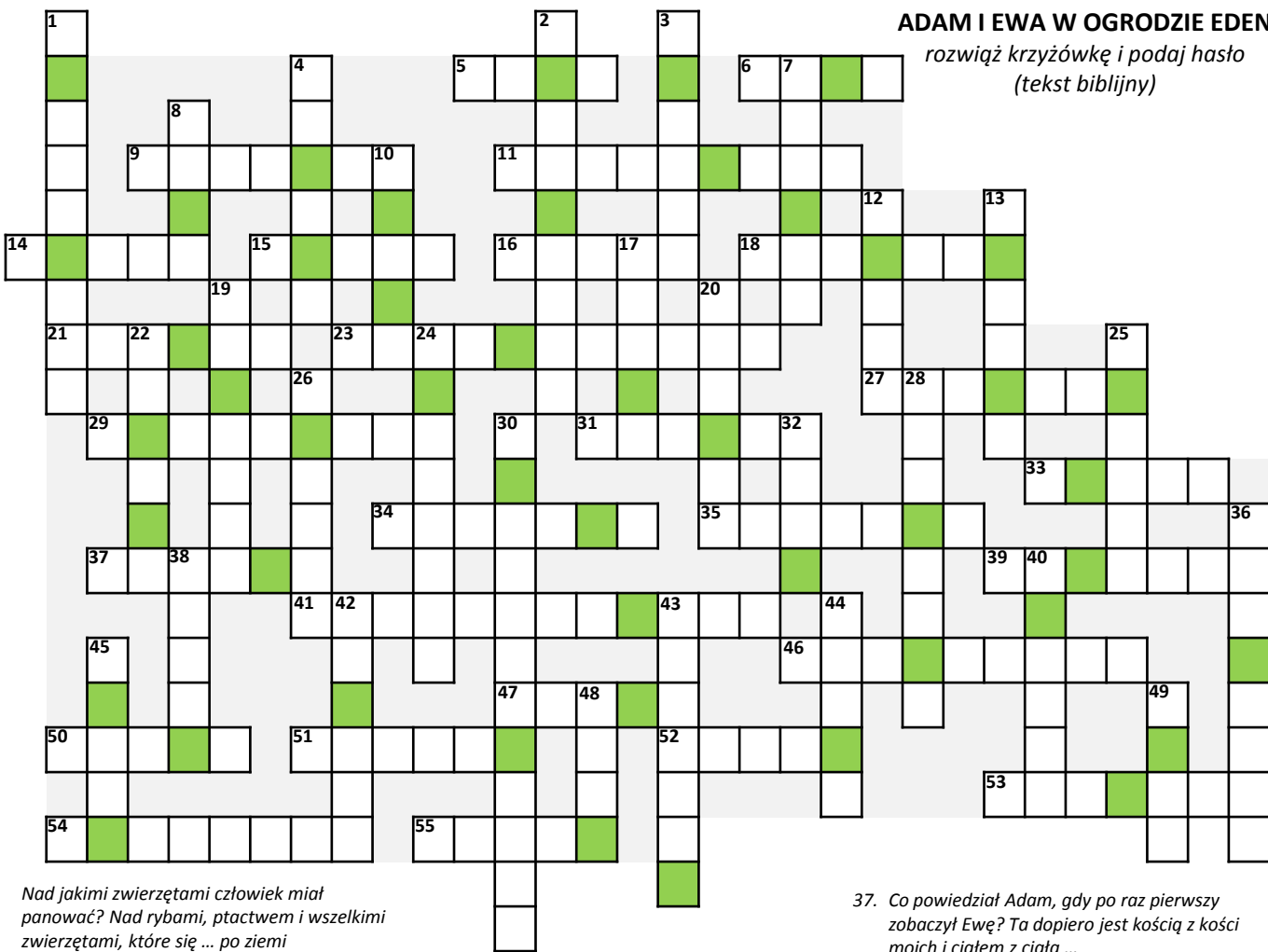
P C Z S Z A Ó C Z Ł O W I E K D E I  
A Z Ł U K S Z T A Ł S T K O B E R N  
N Ł O E Z I E M S A I Ż O R I N O D  
O W Z Ż U P R A W I A C R Ł E W Ś A  
W R T C Z K Ę R N M N Ó D N Z S L W  
A S O Z N I S T A E N A C A T C I A  
Ć I C Y A Ż T Z W I N I Z Z A H N N  
P E U H E L R E T Z W Ż R Y Ż Ó A M  
A K S B Ó I Z D I A C E O W W Ż D R  
Z M R S Z D E A Ł Ó Ł B M A Ó A P A  
A O Ę T A Ł C S R O Ś T Ę C M Ę C K  
K U R Ż W A O C C Z Ł W O Ż C Z Y M  
Z P Z W C G Y C A I N D A W A N R O  
O R E I O Z W A Z A K Ó O R A A Z P  
R A K Ł A C Y S T R Z R E C K C N A  
K O B I E T A Z R B E G D O G R A N  
B Ł O G O S Ł A N Z Ż O P R O Ś L I  
N O W A C Z A N O A W I C E D E N Ż

## Lista słów

CZŁOWIEK	PANOWAĆ	BŁOGOSŁAWIĆ	ROŚLINA
POKARM	EDEN	WSCHÓD	NAWADNIAĆ
RZEKA	UPRAWIAĆ	STRZEC	ROZKAZ
ŻEBRO	NAZYWAĆ	ZŁOTO	UKSZTAŁTOWAĆ
KOBIETA	MĘŻCZYZNA	OGRÓD	ZIEMIA

# ADAM I EWA W OGRODZIE EDEN

rozwiąż krzyżówkę i podaj hasło  
(tekst biblijny)



1. Nad jakimi zwierzętami człowiek miał panować? Nad rybami, ptactwem i wszelkimi zwierzętami, które się ... po ziemi
2. Gdzie Bóg zasadził ogród? W Edenie, na ...
3. Gdzie rośnie drzewo życia? W ... ogrodzie
4. Jak nazywała się pierwsza odnoga rzeki, która wypływała z Edenu?
5. Jak kraj opływała rzeka Gichon?
6. Co Bóg tchnął w nozdrza człowieka? ... życia
7. Gdzie Bóg zasadził ogród? W ...
8. Pływa w wodzie
9. Co Bóg sprawił w ogrodzie? Sprawił, że ... z ziemi wszelkie drzewo przyjemne do oglądania i dobre do jedzenia
10. Co Bóg zasadził w Edenie?
11. Jak nazywała się trzecia odnoga rzeki, która wypływała z Edenu?
12. Co Bóg rzekł zanim stworzył człowieka? Uczyńmy człowieka na ... nasz
13. Czym stał się człowiek, gdy Bóg tchnął w jego nozdrza dech życia? ... żywą
14. Co wypływało z Edenu, aby nawadniać ogród?
15. Przeciwnieństwo „zła”
16. Skąd wypływała rzeka, która nawadniała ogród? Z ...
17. Inaczej „nie ubrani”
18. Jakie ptactwo człowiek miał nazwać? Wszelkie ptactwo ...
19. Jakie było złoto kraju Chawila?
20. Czym Pan wypełnił miejsce po wyjęciu żebra z Adama?
21. Jakim ciałem staną się mąż i żona?

22. Co rośnie w środku ogrodu? ... życia
23. Co Bóg postanowił uczynić Adamowi, żeby nie był sam? Pomoc ... dla niego
24. Nad czym człowiek miał panować? Nad rybami morskimi i nad ... niebios
25. Co było w kraju Chawila? Złoto, żywica bdelium i ... onyksowy
26. Jak nazywała się druga odnoga rzeki, która wypływała z Edenu?
27. Dlaczego kobieta miała nazywać się mężatką? Gdyż z męża ... wzięta
28. Jaki kamień był w kraju Chawila?
29. Kogo Bóg stworzył na swój obraz?
30. Co Bóg powiedział do ludzi, gdy im błogosławił? Rozródzajcie się i ... się, i napełniajcie ziemię
31. Nad czym miał panować człowiek? Nad rybami morskimi i nad ptactwem niebios, i nad ..., i nad całą ziemią
32. Dlaczego kobieta miała nazywać się mężatką? Gdyż z ... została wzięta
33. Co powiedział Adam, gdy po raz pierwszy zobaczył Ewę? Ta dopiero jest kością z kości ... i ciałem z ciała mego
34. Po co Bóg osadził człowieka w ogrodzie Eden? Aby go uprawiał i ...
35. Jak będzie się nazywała kobieta, gdyż z męża została wzięta?
36. Jakie drzewa wyrosły w ogrodzie Eden? Przyjemne do oglądania i dobre do ...

37. Co powiedział Adam, gdy po raz pierwszy zobaczył Ewę? Ta dopiero jest kością z kości moich i ciałem z ciała ...
38. Ile żeber Bóg wyjął z mężczyzny?
39. Co Bóg polecił człowiekowi robić z ziemią? Napełniajcie ziemię, i ... ją sobie poddaną
40. Co zrobił człowiek, gdy Bóg zesłał na niego głęboki sen?
41. Co Bóg powiedział do ludzi, gdy im błogosławił? Rozródzajcie się i rozmnażajcie się, i ... ziemię
42. Kraj, obok którego płynie rzeka Chidekel
43. Kraj, w którym było wyborne złoto
44. Co Bóg postanowił uczynić Adamowi, żeby nie był sam? ... odpowiednią dla niego
45. Co było w kraju Chawila? Wyborne ..., żywica bdelium i kamień onyksowy
46. Inaczej „kobietę”
47. Z czego Bóg ukształtował kobietę? Z ...
48. Na czyj obraz został stworzony człowiek?
49. Co miało być pokarmem dla człowieka? Wszelkie drzewa, których ... ma w sobie nasienie
50. Co Bóg postanowił uczynić Adamowi, żeby nie był sam? ... odpowiednią dla niego
51. Z czego człowiek nie mógł jeść? Z ... poznania dobra i zła
52. Co zrobił Pan, gdy człowiek zasnął? ... jedno z jego żeber
53. Przeciwnieństwo „płytki”
54. Z jakiego drzewa człowiek nie mógł jeść? Z drzewa ... dobra i zła
55. Co Bóg tchnął w nozdrza człowieka? Dech ...

Hasło:

1	2	3	4	5	6	7	8	9	10	11	12	13	14	15	16	17	18	19	20	21	22	23	24	25	26	27
28	29	30	31	32	33	34	35	36	37	38	39	40	41	42	43	44	45	46	47	48	49	50	51	52		